

# MILANO

## MANET e PARIGI MODERNA

**Domenica 14 Maggio 2017**



### Programma:

**ore 12.45:** Ritrovo dei signori partecipanti a Porta Venezia (piazzale Vigili Urbani) e partenza con pullman GT alla volta di **MILANO**.

**ore 14.30:** Ingresso e visita guidata alla MOSTRA di MANET a Palazzo Reale.

**Al termine:** Caffè in centro e successivo rientro a Cremona con arrivo previsto in prima serata.

**LA MOSTRA DI MANET** a Palazzo Reale è la prima grande mostra a Milano ruota intorno ad alcuni capolavori di Edouard Manet provenienti dal Musée d'Orsay, illustrando l'atteggiamento dell'artista in relazione ai cambiamenti di Parigi fra il 18/50 e il 1880, periodo in cui la città stava mutando rapidamente volto per diventare la "capitale delle capitali".

Due esposizioni Universali nel 1855 e 1867 incrementano vertiginosamente il ritmo della vita parigina: Manet e la sua cerchia ne testimoniano la grande rincorsa verso la modernità. Realizzò diversi dipinti che raffigurano interni di bistrò, fresche osservazioni della vita sociale dell'800 e molti di questi quadri sono basati su rapidi studi dal vivo. Un altro soggetto trattato erano le attività della borghesia, come i balli in maschera o le corse campestri o le strade di Parigi.

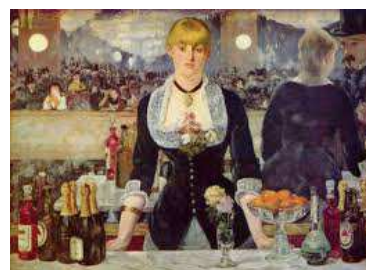
### **QUOTA DI PARTECIPAZIONE: € 40,00**

N.B.: L'iniziativa culturale sarà effettuata al raggiungimento delle 15 persone iscritte.

#### **La quota comprende:**

- Viaggio in pullman GT secondo l'itinerario indicato;
- Ingresso e visita guidata alla mostra;
- Assicurazione medico/bagagli.

**con ROBERTA RAIMONDI**



#### **La quota non comprende:**

- Gli extra in genere e tutto quanto non espressamente indicato nella voce "la quota comprende";



Organizzazione tecnica: La Famiglia Cremounesa - Circolo AICS